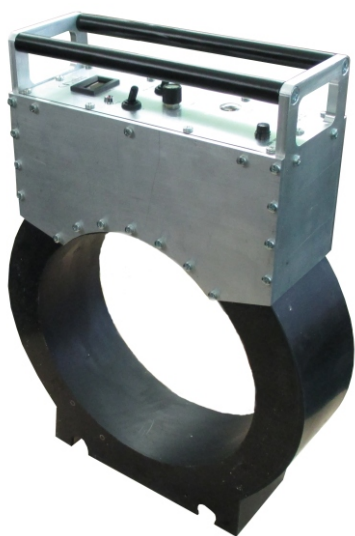


ПОРТАТИВНЫЕ ЭЛЕКТРИЧЕСКИЕ МАГНИТОПОРОШКОВЫЕ ДЕФЕКТОСКОПЫ "ЮНИМАГ-С430"

Серия облегченных переносных дефектоскопов соленоидального типа, позволяющих выполнять **намагничивание** и **размагничивание** объектов



Технические характеристики

Напряженность магнитного поля (в центре):

- переменное поле: 150 А/см (экв. 3 500 Ампер-витков)
- постоянное поле: 210 А/см (экв. 12 000 Ампер-витков)

Внутренний диаметр: 300 мм

Питание: 220В, 10 А

Габариты: 560*(В)х390(Ш)х140(Г) мм

Вес: не более 25 кг

Переносные дефектоскопы ЮНИМАГ- С430 совмещают в себе два режима работы: переменное и постоянное магнитное поле, и предназначены для намагничивания и размагничивания объектов цилиндрической формы, а также малогабаритных объектов контроля

Возможность выбора мощности дефектоскопа в зависимости от параметров контролируемого объекта обеспечивает максимальное удобство в работе

Направляющие для крепления дефектоскопа на стенде или тележке

Преимущества дефектоскопов-соленоидов ЮНИМАГ:

- регулировка силы магнитного поля
- педаль для дистанционного управления
- прочный полиуретановый корпус
- индикатор тока намагничивания
- металлический корпус блока управления с ручками для переноски