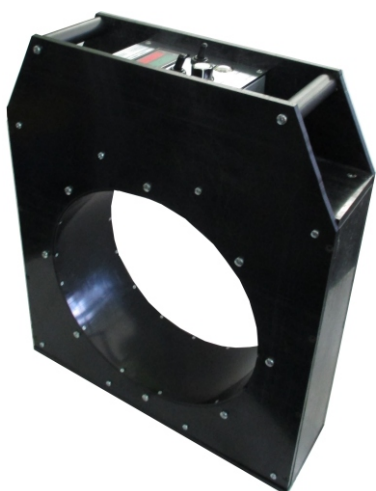


ПОРТАТИВНЫЕ ЭЛЕКТРИЧЕСКИЕ МАГНИТОПОРОШКОВЫЕ ДЕФЕКТОСКОПЫ "ЮНИМАГ-РМ430"

Серия новых переносных дефектоскопов соленоидального типа, позволяющих выполнять намагничивание и **размагничивание** объектов



Технические характеристики

Напряженность магнитного поля (в центре):

- переменное поле: 150 А/см (экв. 3 500 Ампер-витков)
- постоянное поле: 250 А/см (экв. 12 000 Ампер-витков)

Внутренний диаметр: 300 мм

Питание: 220В, 10 А

Габариты: 530(В)х425(Ш)х120(Г) мм

Вес: не более 15 кг

Переносные дефектоскопы ЮНИМАГ-РМ430 совмещают в себе два режима работы: переменное и постоянное магнитное поле, и предназначены для намагничивания и размагничивания объектов цилиндрической формы, а также малогабаритных объектов контроля

Возможность выбора мощности дефектоскопа в зависимости от параметров контролируемого объекта обеспечивает максимальное удобство в работе

Датчик температуры защищает от перегрева обмотку катушки

Преимущества дефектоскопов-соленоидов ЮНИМАГ:

- два режима работы: переменное и постоянное поле
- регулировка силы магнитного поля
- педаль для дистанционного управления
- вентиляторы охлаждения обмотки
- прочный пластиковый корпус
- удобные ручки для переноски
- малое энергопотребление
- небольшие вес и габариты

